

BETJENING AF SHARKY

Måleren betjenes med et let tryk på knappen til højre for displayet. Ved efterfølgende tryk skiftes til næste menuvisning, se bagsiden.

Betjenes knappen ikke i ca. 3-4 min., slukker displayet. Displayet tændes igen ved tryk på knappen.

Fejlkoder

Vises et E eller C i displayet efterfulgt af tal, kontakt da fjernvarmeleverandøren straks.

E 1 Defekte basisparametre eller RAM

E 1 Defekt temperaturføler

E 3 Temperaturfølerne er byttet

E 4 Hardwarefejl i ultralydsmåling

E 5 Optisk kommunikation er midlertidigt afbrudt

E 6 Forkert flowretning

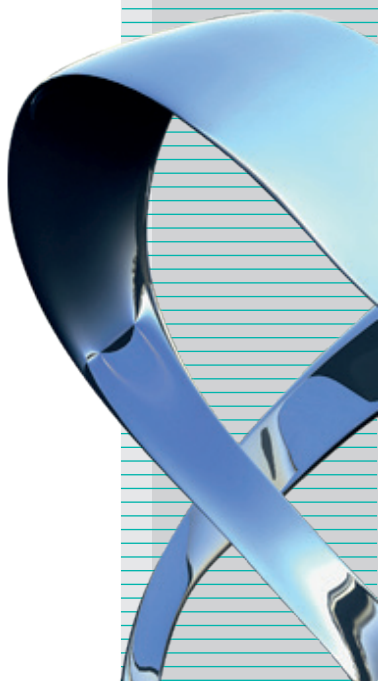
E 7 Flowfejl (evt. luft i måleren, anlægget skal udluftes)

E 8 Fejl i strømforsyning

E 9 Batteri næsten brugt

E A Lækage i varmeinstallationen (rørbrud)

E b Lækage i varmeinstallationen





230V
50-60 Hz
<0.15W

Real Data
Radio
868 MHz

LCD Loop3: Installation



Enhed

Måler i drift

Trykknop

Ramme for kommaplacering

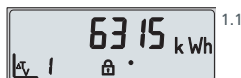
Menu nummer

Tarif

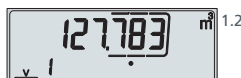
Fejlindikator

Displayvisninger

Forbrugt varme
i kWh, MWh eller GJ



Forbrugt volumen i m³



Flow



Effekt



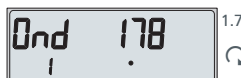
Temperatur i varm og kold
ledning



Afkøling



Driftsdage / Fejltimer



Middel returtemperatur
indeværende måned



Fejlkoder



Displaytest

